

### Specifiche tecniche

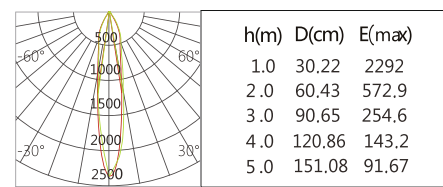
Potenza assorbita	7 W
Tensione alimentazione (A C)	230 Vac
Temperatura ambiente (min)	-20 °C
Temperatura ambiente (max)	40 °C
Classe di isolamento	II
CCT tonalità luce	4000 K
Grado di protezione ottica	IP20
Numero LED	1 (COB)
Rischio fotobiologico	RG0
Angolo fascio luminoso	38 / 60°
Stabilità colore	SDCM3
Colore cornice	Bianco
CRI Resa cromatica	>90
Classe energetica	F
Tipo driver	Esterno - Lifud
Efficienza	90 lm/W
Frequenza (max)	60 Hz
Frequenza (min)	50 Hz
Fattore di potenza	0.9
Res. filo incandescente	650 °C - 30s.
MTBF driver	50000 h
Flusso apparecchio	630 lm
Installazione	Incasso in Controsoffitti
Materiale cornice	Alluminio pressofuso
Range tensione alimentazione (max)	240 V
Range tensione alimentazione (min)	220 V

### Specifiche meccaniche

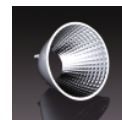
Altezza	90,5 mm
Diametro	ø85 mm
Foro di installazione	ø75-80 mm
Materiale corpo	Alluminio pressofuso
Peso	0.27 Kg
Grado di protezione	IP20

### Certificati e normative

EN IEC 60598-2:2020, EN IEC 60598-1:2021+A11, EN 60598-1:2015+A1  
EN 60598-2-2:2012, EN 62471:2008, EN 62493:2015



Riflettore



60°

Lente



38°

### Tabella codici

Codice	Potenza	Kelvin	Lumens	Angolazione
K-4799	7W	4000K	630lm	38°
K-4801	7W	4000K	630lm	60°



### Dimensioni

